

**GIRAFFE**

# SMK-10.200

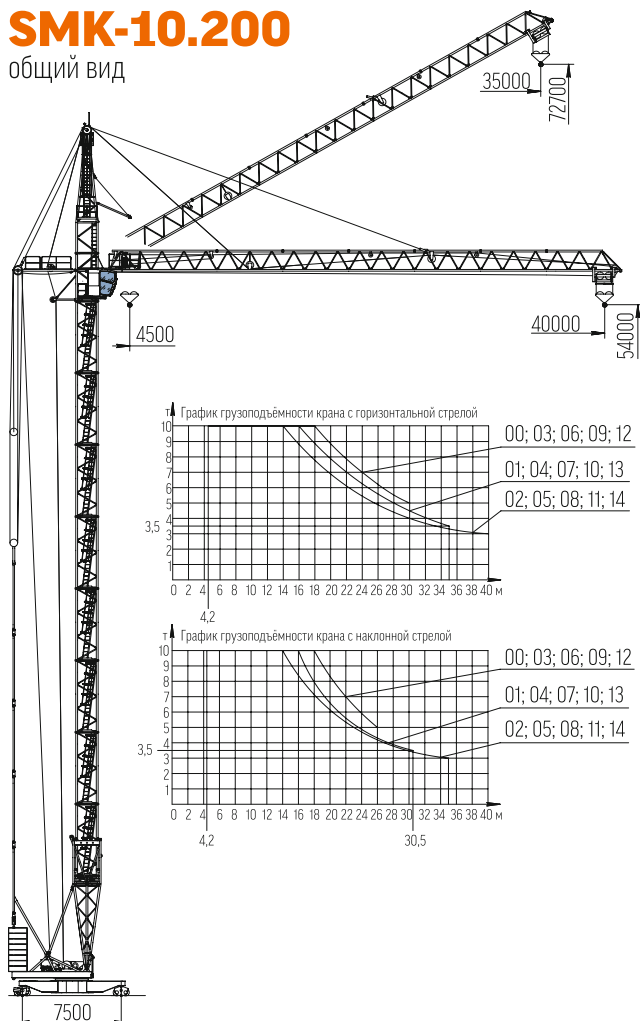
башенный кран с оголовком и поворотной башней

SMK-10.200



# SMK-10.200

общий вид



## Грузоподъемные характеристики

Грузовая характеристика крана при горизонтальной стреле

Грузовая характеристика крана при наклонной стреле

Грузоподъемность (т), при вылете (м)	02, 05, 08, 11, 14	01, 04, 07, 10, 13	00, 03, 06, 09, 12
4,5-6	10	10	10
8	10	10	10
10	10	10	10
12	10	10	10
14	10	10	10
16	10	10	10
18	8,5	10	10
20	7,3	8,5	10
22	6,5	7,4	8,3
24	5,7	6,5	7,2
26	5	5,7	6,3
28	4,5	5	5,6
30	4	4,5	5
32	3,7	4	
34	3,4	3,7	
35	3,3	3,5	
36	3,2		
38	3		
40	3		

Грузоподъемность (т), при вылете (м)	02, 05, 08, 11, 14	01, 04, 07, 10, 13	00, 03, 06, 09, 12
4,2-6	10	10	10
8	10	10	10
10	10	10	10
12	10	10	10
14	10	10	10
16	8,5	10	10
18	7,2	8,5	10
20	6,2	7,2	8,2
22	5,6	6,2	6,9
24	4,7	5,3	5,7
26,6	4,2	4,7	5
28	3,8	4	
30,8	3,4	3,5	
32	3,4	3,5	
34	3,2		
35	3,1		
36	3		

## Технические характеристики

Наименование параметра	Нормы для исполнения крана															
Исполнения	00	01	02	03	04	05	06	07	08	09	10	11	12	13	14	
Максимальный грузовой момент, тм	200	180	160	200	180	160	200	180	160	200	180	160	200	180	160	
<b>Грузоподъемность, т</b>																
максимальная	10															
при максимальном вылете стрелы	5	3,5	3	5	3,5	3	5	3,5	3	5	3,5	3	5	3,5	3	
<b>Вылет, м</b>																
максимальный горизонтальной стрелы	30	35	40	30	35	40	30	35	40	30	35	40	30	35	40	
максимальный наклонной стрелы при 30 градусах	26,6	30,8	35	26,6	30,8	35	26,6	30,8	35	26,6	30,8	35	26,6	30,8	35	
минимальный	4,5-4,2															
при максимальной грузоподъемности горизонтальной стрелы	20	18	16	20	18	16	20	18	16	20	18	16	20	18	16	
при максимальной грузоподъемности наклонной стрелы	18	16	14	18	16	14	18	16	14	18	16	14	18	16	14	
<b>Высота подъема максимальная, м</b>																
стрелы горизонтальной	54			48,4			42,8			37,2			31,6			
стрелы наклонной	67,7	70,2	72,7	62,1	64,6	67,1	56,5	59	61,5	50,9	53,4	55,9	45,3	47,8	50,3	
Глубина опускания максимальная, м	5															
Угол поворота, град	1080															
<b>Скорость, м/мин</b>																
подъема/опускания до 10 т	30															
подъема/опускания до 5 т	45															
плавной посадки груза до 10 т	4,8															
передвижения грузовой тележки с грузом до 10 т	30															
передвижения крана	18															
Частота вращения, об/мин	0,68															
<b>Мощность электродвигателя, кВт</b>																
грузовой лебедки	55															
стреловой лебедки	18,5															
тележечной лебедки	7,5															
механизма передвижения крана	7,5x2															
механизма поворота	7,5															
<b>Геометрические параметры</b>																
колея х база	7,5x7,5															
задний габарит	4,8															
<b>Масса, т</b>																
конструктивная	55,7	56,2	56,7	54	54,5	55	52,3	52,8	53,3	50,9	51,4	51,9	49,4	50,9	51,4	
противовесов	45±0,45															
Расчетная нагрузка ходового колеса на рельс, кН	290															
Сейсмичность, баллы	1-6 по СНиП II-7-8															
Ветровой район	III				IV				V							

SMK-10.200

Уважаемые клиенты, стремясь к совершенству во всём, мы постоянно улучшаем характеристики нашей продукции. Просим Вас относиться с пониманием и уточнить интересующую Вас информацию у наших сотрудников. Данные материалы являются справочными.